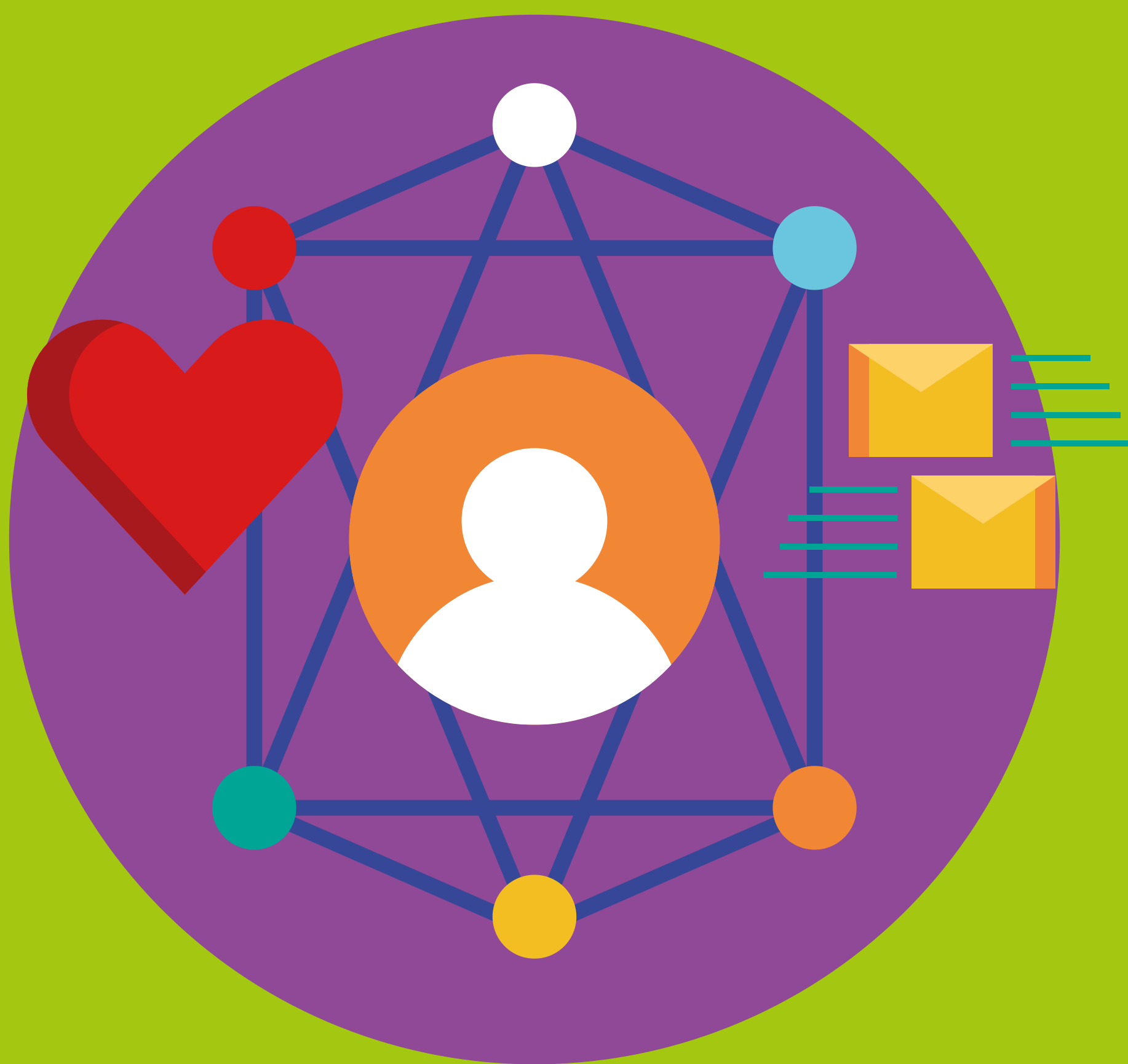


# WORKSHOP MOTIVEREND LEIDINGGEVEN IN DE CORONACRISIS



HOE ZORG JE DAT JOUW MEDEWERKERS  
(OP AFSTAND) GEMOTIVEERD BLIJVEN IN  
ONZEKERE TIJDEN?

# Interactieve online workshop

Hoe geef je leiding op afstand en zorg je dat je medewerkers gemotiveerd blijven?

Door corona leven we in onzekere tijden en werken medewerkers (deels) op afstand. Hoe ga je hier als leidinggevende mee om en hoe zorg je dat jouw medewerkers gemotiveerd blijven? Jouw communicatie- en managementstijl bepaalt of je met medewerkers in verbinding blijft.

Ben jij leidinggevende en wil je graag meer inzicht in hoe je je medewerkers (op afstand) kunt motiveren en wat de invloed van communicatie is?

Meld je dan aan!

## Wanneer:

6 april 2021 van 15.00-17.00 in TEAMS  
of  
13 april 2021 van 15.00-17.00 in TEAMS

## Aantal:

maximaal 15 deelnemers  
(de workshop gaat door vanaf 6 deelnemers)

## Prijs:

Nu met lockdown korting slechts €29,95 p.p.  
(normaal € 49,95)

## Moderators:

Johannes van de Water en Anna Schouten, geaccrediteerde trainers  
Process Communication Model

**Wij geven je verschillende tools om de inhoud van de workshop gelijk toe te passen in de praktijk.**

**Je krijgt door theorie en oefeningen inzicht in je eigen motivatie en hoe je verschillende type medewerkers het beste kunt motiveren.**

**Wil je meer informatie, of een workshop in-house organiseren? Mail naar [info@turn.nl](mailto:info@turn.nl).**

# Achtergrondinformatie

## Ontdek hoe je motiveert

Hoe kun je onder de huidige omstandigheden zorgen dat mensen positief blijven, helder nadenken en stress geminimaliseerd blijft? Onderzoek laat zien dat juist nu goede aansturing kan helpen om medewerkers gemotiveerd en productief te houden. Onze workshop helpt bij het managen (op afstand) van verschillende typen mensen. Op deze wijze zorg je dat jouw medewerkers met energie en een positieve mindset bijdragen aan de organisatie.

Niet iedereen wordt op dezelfde manier gemotiveerd. Er zijn acht manieren waarop mensen gemotiveerd worden en waarmee hun interne batterij wordt opgeladen. Ontdek deze acht en de bijbehorende, voorspelbare, stresspatronen wanneer deze motivatie ontbreekt. Je kunt met deze kennis de verschillende personen binnen jouw team op de juiste manier (bege)leiden. Tijdens de workshop maak je kennis met energie-gevers die belangrijk zijn voor motivatie en wat er gebeurt als er niet voldaan wordt aan deze behoeften.



[Klik hier om je aan te melden of gebruik de QR-code](#)



## Process Communication Model

Hoe meer we onze batterij opladen vanuit onze behoeften, hoe meer energie we hebben om veerkrachtig met situaties en onszelf om te gaan.

PCM is een unieke tool om jezelf en anderen te ontcijferen. Zo leer je elkaars psychologische taal spreken en werk je samen aan een sterke organisatie, met ruimte voor iedereen. PCM is ontwikkeld door klinisch psycholoog dr. Taibi Kahler. Hij ontdekte dat je stressgedrag kunt voorspellen en ombuigen. In samenwerking met NASA ontwikkelde hij een gevalideerde vragenlijst, waaruit het Process Communication Model ontstond. [Klik hier](#) voor meer informatie over PCM.